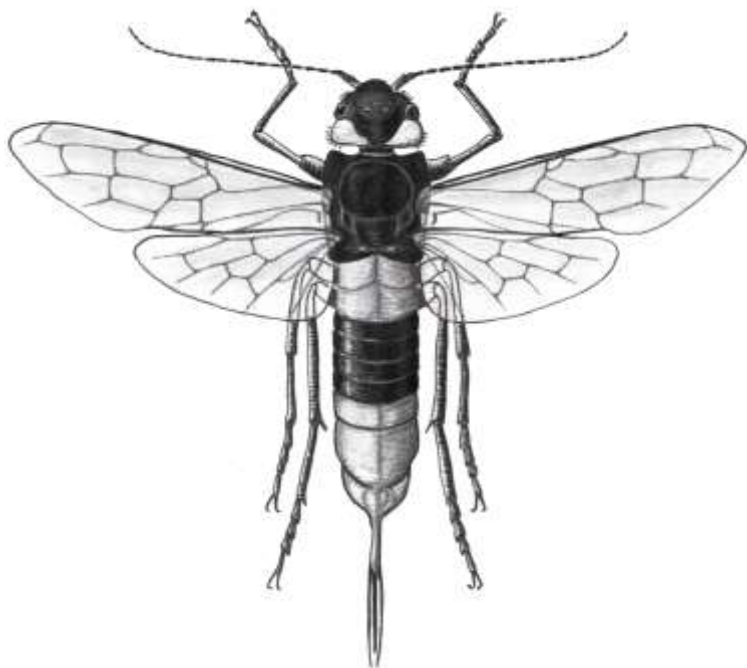


**VIII Чтения  
памяти О. А. Катаева**

**Вредители и болезни  
древесных растений России**

**Материалы международной конференции**

*Санкт-Петербург, 18–20 ноября 2014 г.*



**Санкт-Петербург  
2014**

## **Многовходовый электронный определитель дендрофильных насекомых**

А.Г. Хмарик, Д.Д. Сластиунов, Н.В. Денисова, Л.Н. Щербакова

Санкт-Петербургский государственный лесотехнический  
университет имени С.М. Кирова, *hag1989@gmail.com*

Правильное определение видовой принадлежности вредителей древесных растений является основой для назначения истребительных мероприятий. В настоящее время качественные полевые определители дендрофильных насекомых отсутствуют. Эту проблему могут решить современные электронные определители, чьё основное преимущество – возможность использования многовходовых ключей.

Многовходовые определители начали создавать с 1960 г., но, к сожалению, и в настоящее время это направление разработано крайне слабо.

С 2013 г. на базе кафедры защиты леса и охотоведения СПбГЛТУ проводится работа по созданию многовходового электронного определителя дендрофильных насекомых. Определитель предназначен для использования в сфере лесного и садово-паркового хозяйства, в обучении студентов, а также для применения владельцами дачных участков и любителями живой природы.

База данных разрабатываемого определителя составляется на 255 видов дендрофильных насекомых и клещей, отмеченных в Санкт-Петербурге и Ленинградской области. Это аборигенные и интродуцированные представители 39 семейств, входящих в 7 отрядов. Определитель содержит описание вредителей и необходимых истребительных мероприятий.

Исходными данными для определения служат: видовая принадлежность повреждаемой породы, часть растения на которой обнаружены повреждения (побег, лист, черешок листа, древесина ствола, кора), тип обнаруженного повреждения (галлы, сосание, скелетирование, объедание и мины на листьях и побегах, а также ходы, оставленные на древесине и коре).

Создаваемый определитель позволит своевременно и быстро проводить диагностику вредителей, что улучшит качество ухода за древесными насаждениями. Практическое применение в определителе знаний от ведущих специалистов в области защиты леса повысит квалификацию инженеров лесного и садово-паркового хозяйства.