

Вторая вспышка массового размножения *Phyllonorycter populifoliella* в г. Санкт-Петербурге

Мамаев Н.А

Санкт-Петербургский государственный лесотехнический университет имени С.М. Кирова

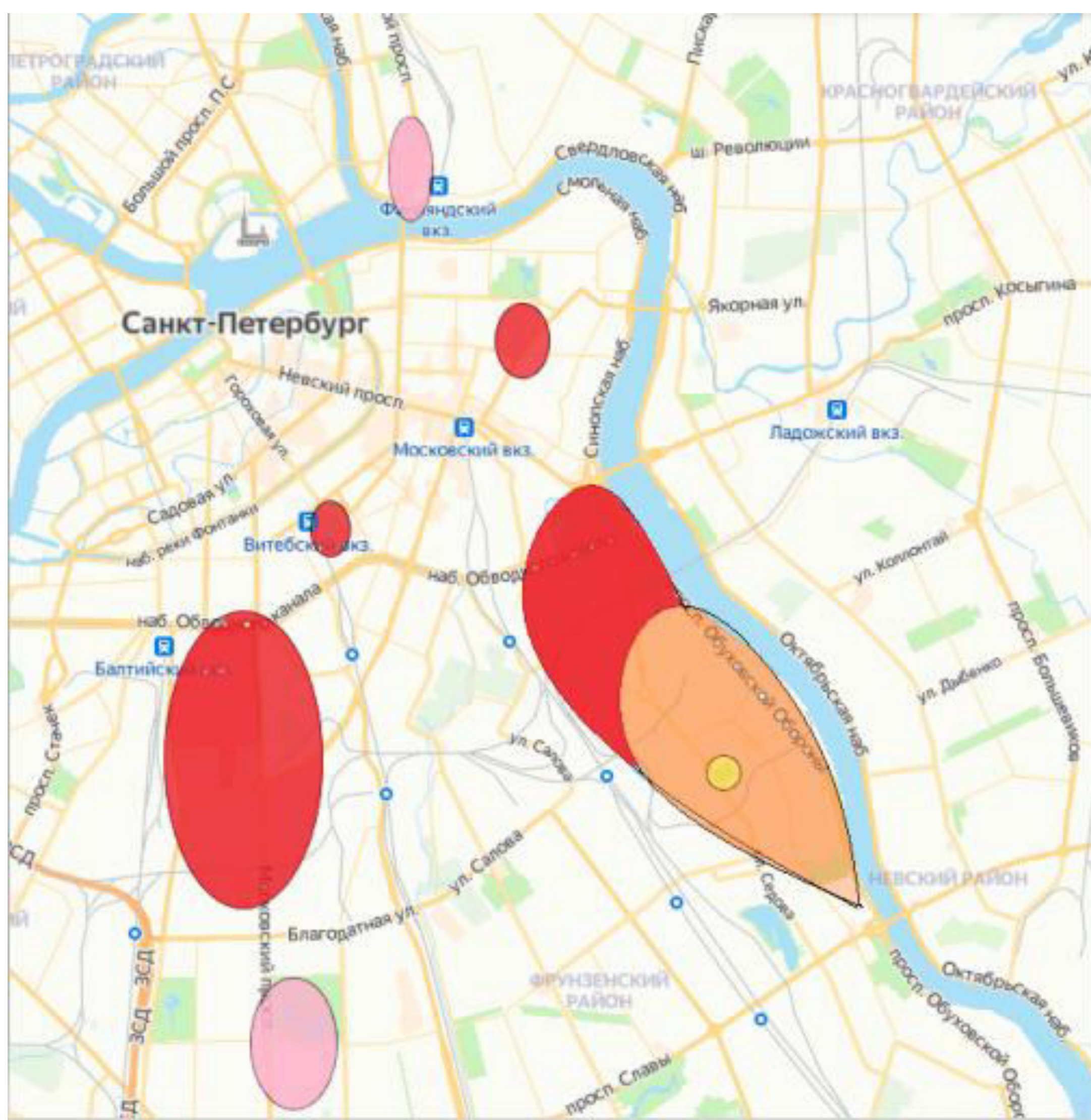
Введение

В г. Санкт-Петербурге в течение нескольких лет наблюдается вспышка массового размножения тополёвой нижнесторонней моли-пестрянки, *Phyllonorycter populifoliella* (1833, Treitshke), впервые зафиксированная в 2017 году. Ранее, в 1992-1999 гг., тополёвая моль уже давала вспышку массового размножения в Санкт-Петербурге. Гусеницы тополёвой моли наносят серьёзный вред посадкам тополей в пределах города. В парках и уличных насаждениях г. Санкт-Петербурга производились посадки тополя берлинского *P. berolinensis*. Триба чёрных тополей и их гибридов относится к числу уязвимых для заселения тополёвой молью-пестрянкой.

Распространение и плотность второй вспышки массового размножения

В 2017 году деревья с высокой плотностью популяции вредителя можно было обнаружить только в Палевском саду. Уже в 2019, ареал распространения расширился, но не выходил за пределы Невского района. В 2020 году область вспышки массового размножения ещё увеличилась, и теперь включает в себя большую территорию на юге города, а также локальные области и на Выборгской стороне.

Карта распространения вспышки массового размножения *Ph. populifoliella* в г. Санкт-Петербурге в 2017-2020 гг.



Желтый – 2017 год, Палевский сад.
 Оранжевый – 2019 год, Невский район(Мамаев, 2019),
 Красный – вспышка массового размножения с плотностью мин на лист больше 10, 2020.
 Розовый – деревья с плотностью мин на лист до 10, 2020.

Фенология

В 2020 году проводились наблюдения фенологии вредителя. Полученные данные приведены в сводной таблице.

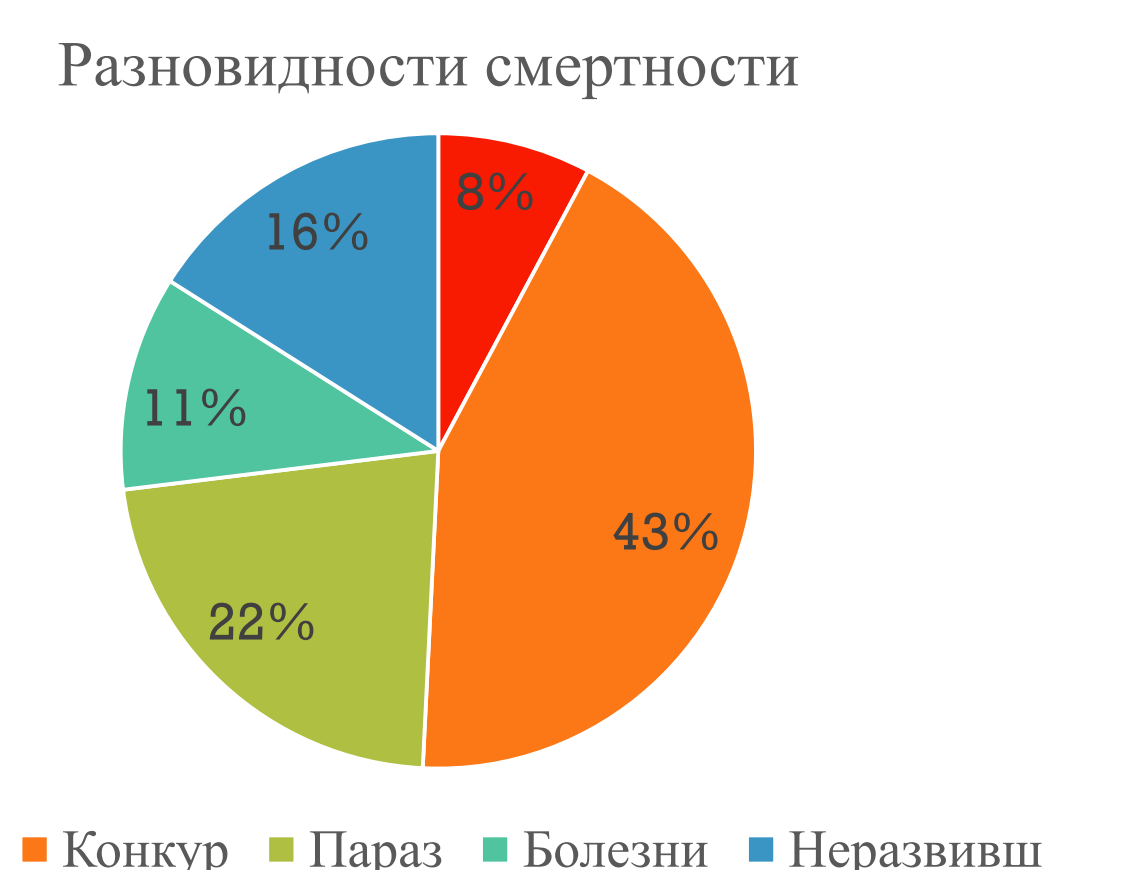
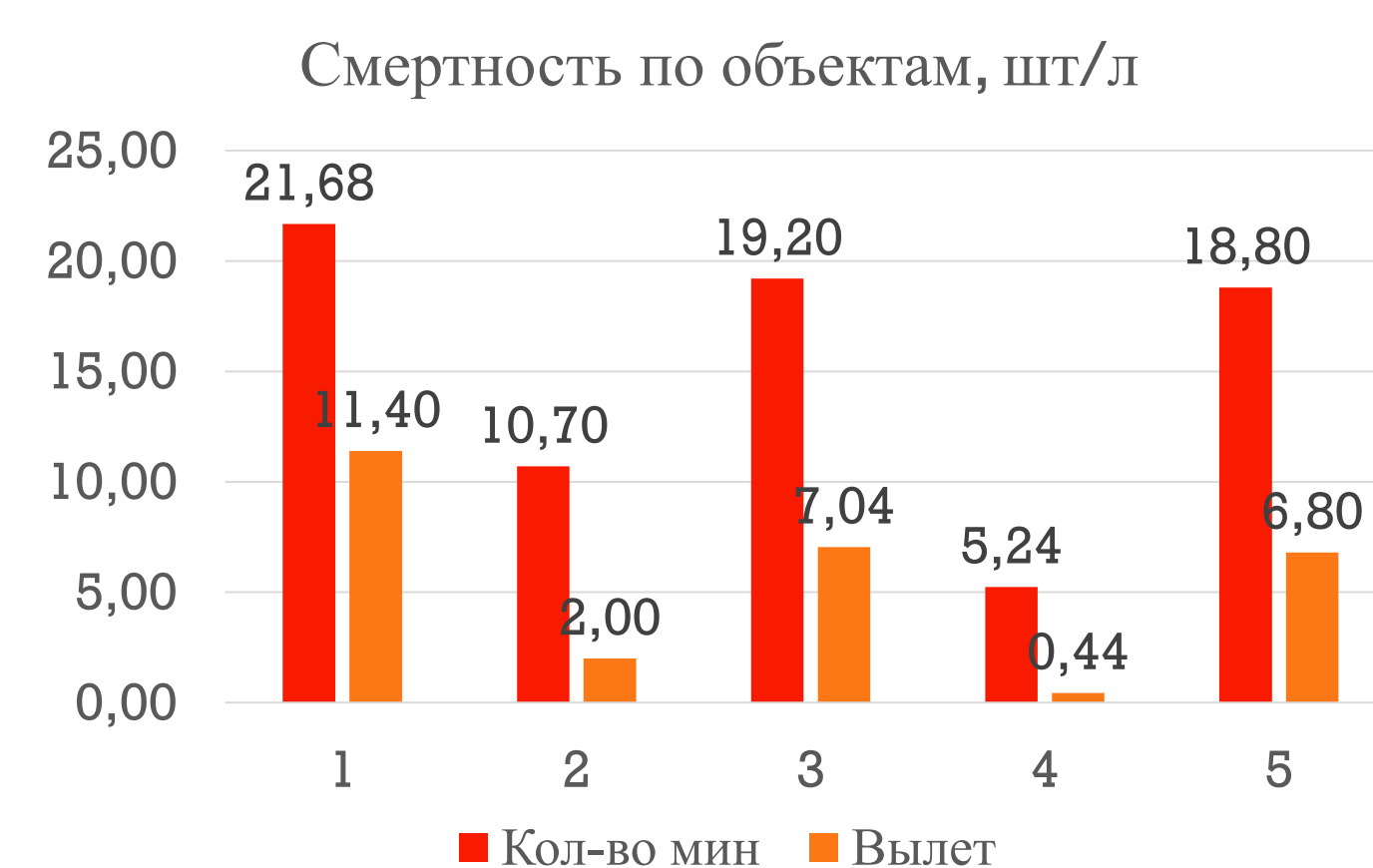
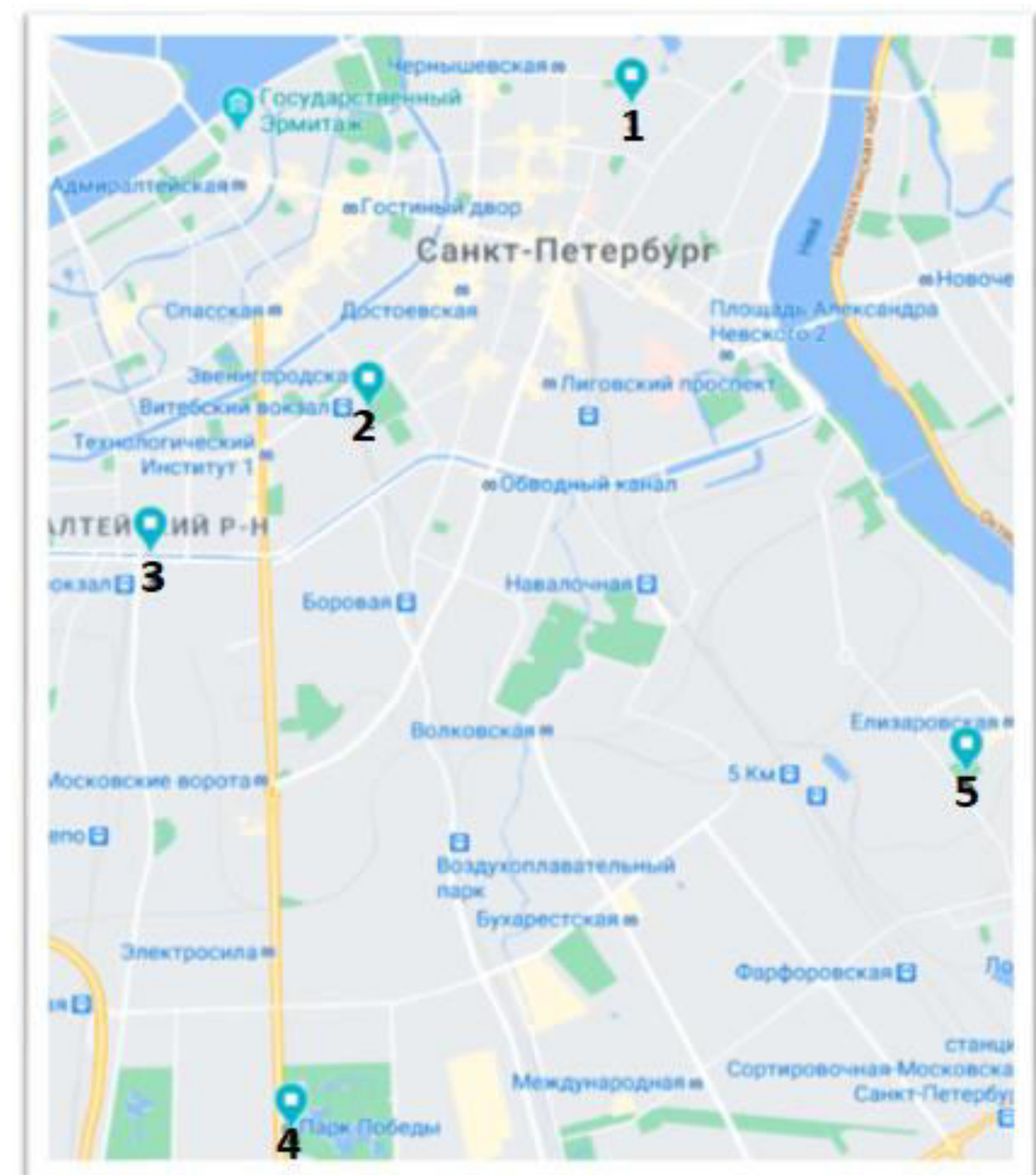
Фенограмма развития *Ph. populifoliella*, г. Санкт-Петербург, 2020

	Июнь			Июль			Август			Сентябрь		
	I	II	III	I	II	III	I	II	III	I	II	III
И0	+	+	+									
Я1	+	+	+									
Л1	+	+	+	+	+							
К1				+	+	+	+					
И1								+	+	+		
Я2								+	+	+	+	
Л2									+	+	+	+

И – имаго, Я – яйцо, Л – личинка, К – куколка.
 Номер после буквы соответствует номеру поколения.
 Римские цифры в пределах месяца – декады этого месяца.

Смертность на стадии гусеницы

В конкретных точках наблюдения собирались листья с минами для анализа смертности вредителя на стадии гусеницы. Расположение объектов и полученные результаты наблюдения ниже:



Объект, №	Кол-во мин/лист	Хищ	Конкур	Параз	Болезни	Неразвивш	Вылет
1	21,68	0,80	4,40	2,28	1,12	1,64	11,40
2	10,70	0,83	2,39	0,87	1,09	3,52	2,00
3	19,20	0,64	3,92	4,12	1,96	1,24	7,04
4	5,24	0,88	0,72	0,88	0,88	1,44	0,44
5	18,80	0,88	6,32	1,16	1,36	2,20	6,80