

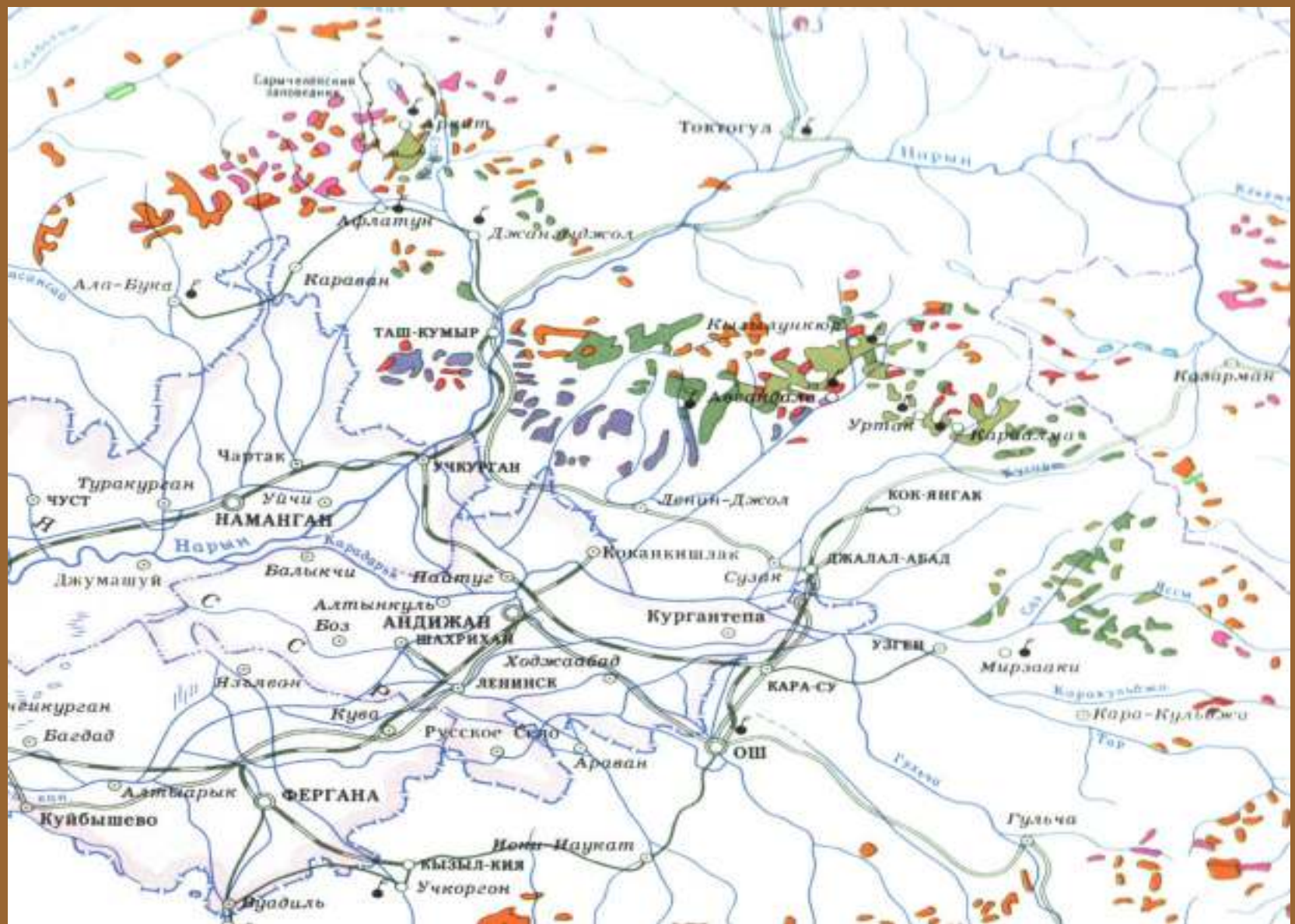
**Факторы, влияющие на феромонный  
мониторинг непарного шелкопряда  
*Lymantria dispar* (L.) (Lepidoptera: Erebidae)  
в горных условиях южного Кыргызстана**

***В.И. Пономарев, А.М. Мамытов,  
К.С. Ашимов, О.В. Поленогова***



# *Тоскоол-Атинский лесхоз*





- Карта орехоплодовых насаждений Южного Кыргызстана
- (из. Кн. Атлас лесов СССР, М., 1973, 219 с.)



# Маршрут феромонного мониторинга

Верхняя зона

Средняя зона

Нижняя зона

Тоскоол  
Атинский Лесхоз

Google



## *Нижняя зона*

*800-1200 м над у.м. – зона  
фисташкового редколесья*





*Средняя зона 1200-1600 м н.у.м.  
– зона плодовых (яблоня, тополь,  
боярышник, вишня  
войлочная)*



*Верхняя зона 1600-2000 м н.у.м.  
– зона грецкого ореха*





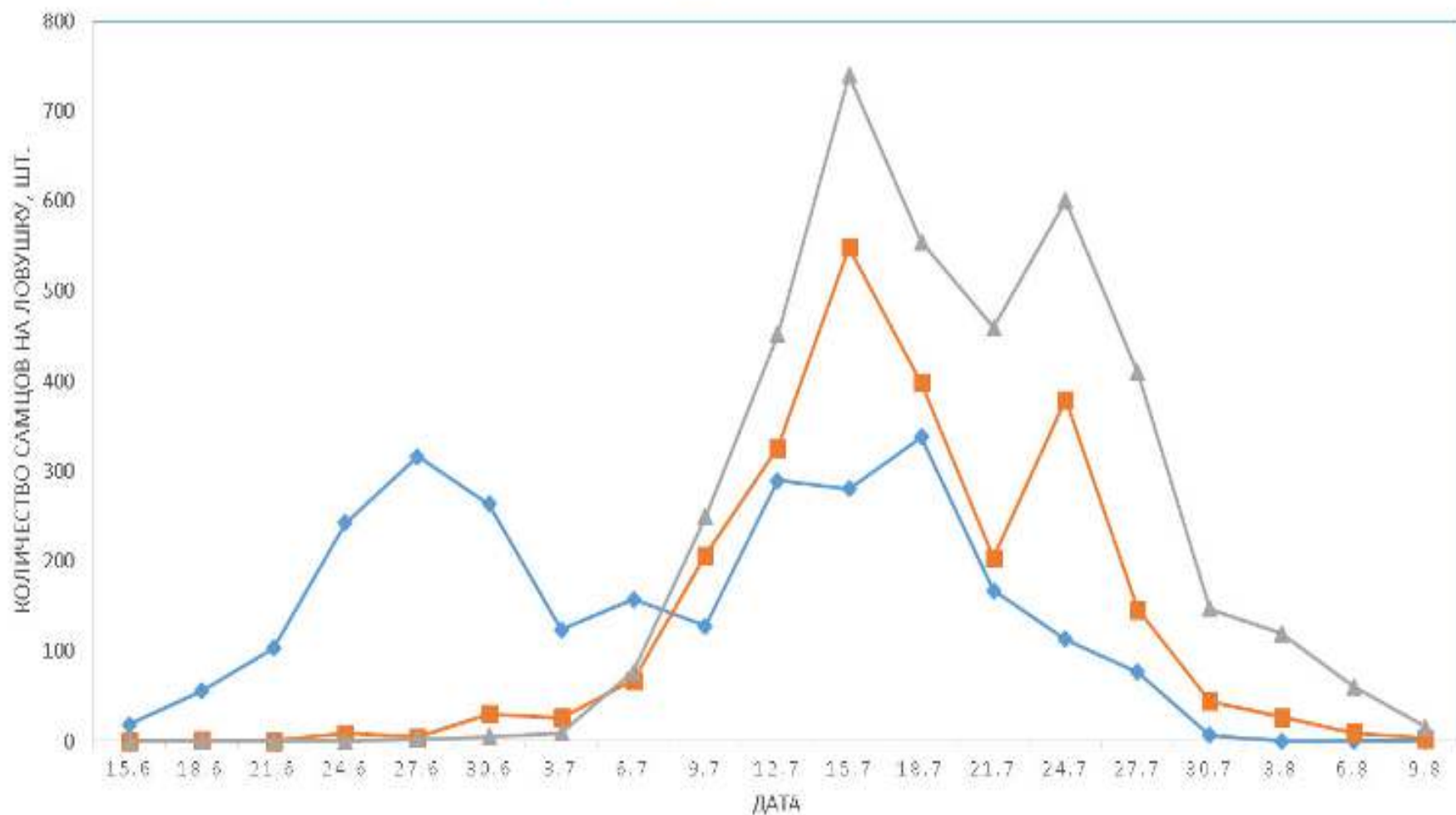
# Феромонная ловушка непарного шелкопряда





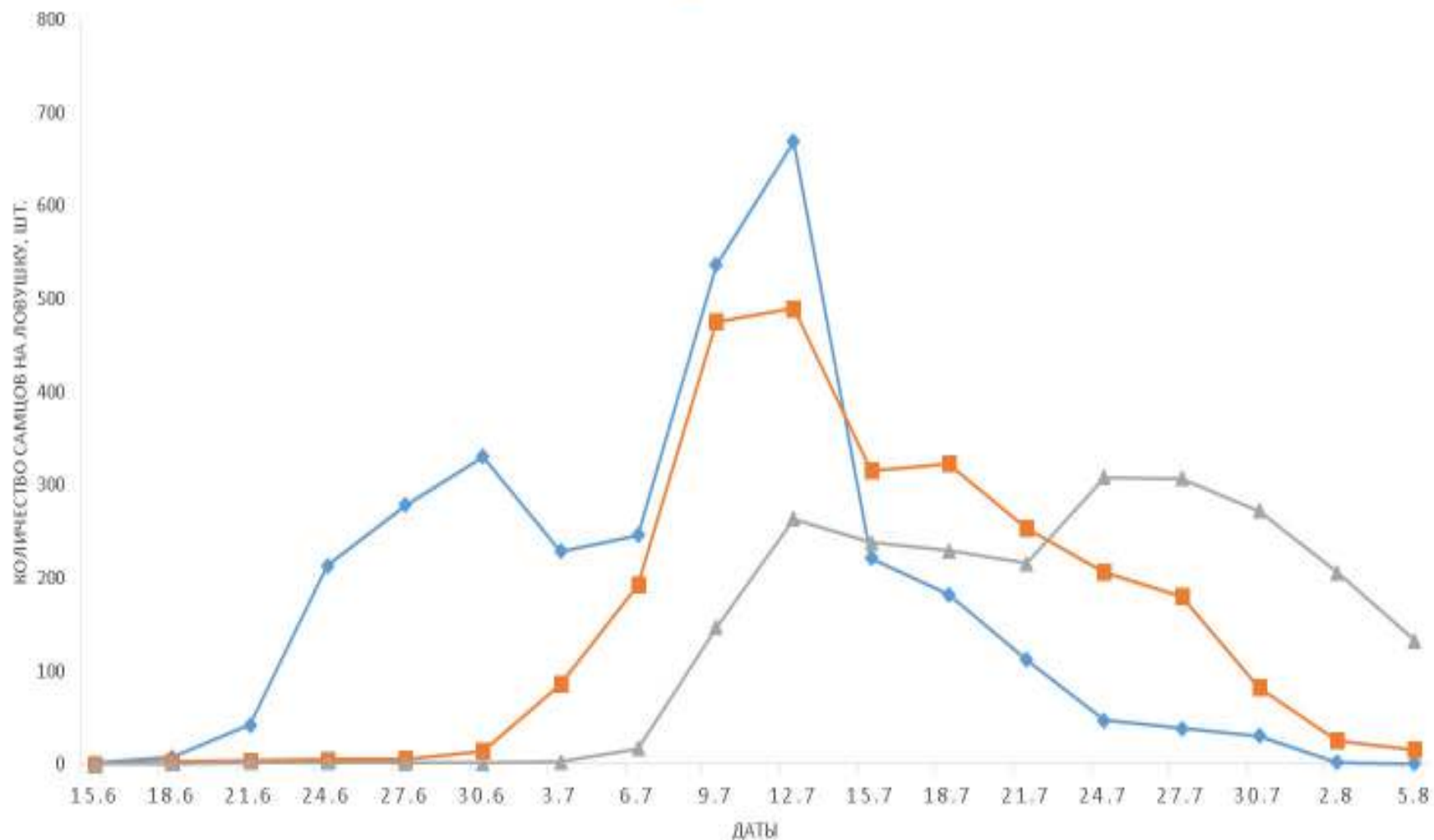
# ДИНАМИКА ОТЛОВА САМЦОВ НЕПАРНОГО ШЕЛКОПРЯДА В РАЗНЫХ ЗОНАХ ОРЕХОПЛОДОВЫХ НАСАЖДЕНИЙ ТОСКООЛ-АТИНСКОГО ЛЕСХОЗА В 2002 Г.

—♦— нижняя    —■— средняя    —▲— верхняя



# ДИНАМИКА ОТЛОВА САМЦОВ НЕПАРНОГО ШЕЛКОПРЯДА В РАЗНЫХ ЗОНАХ ОРЕХОПЛОДОВЫХ НАСАЖДЕНИЙ ТОСКООЛ-АТИНСКОГО ЛЕСХОЗА В 2005 Г.

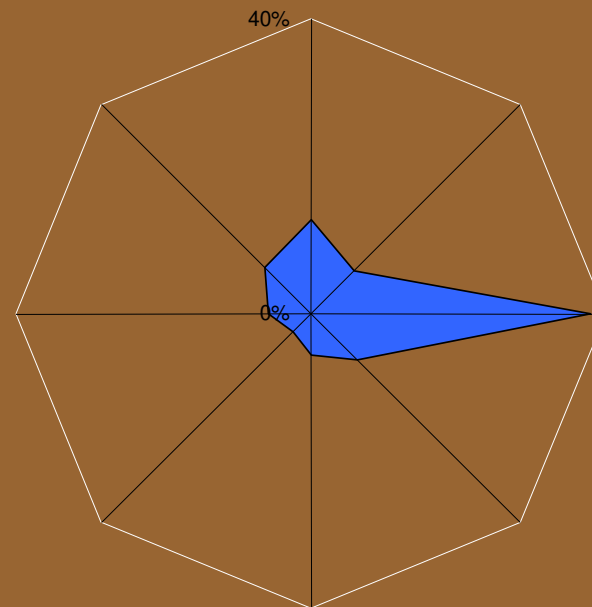
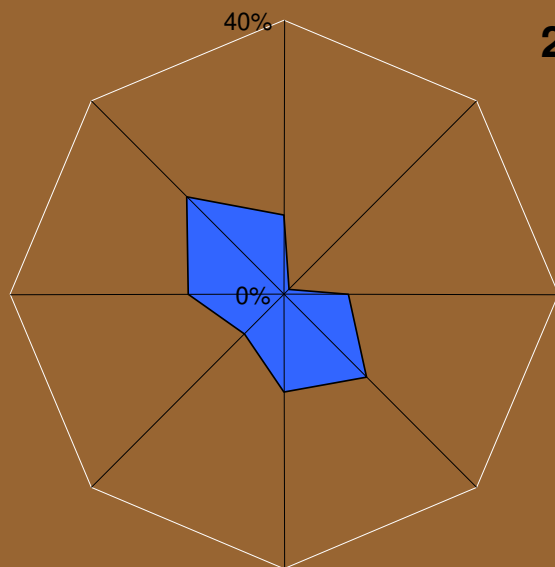
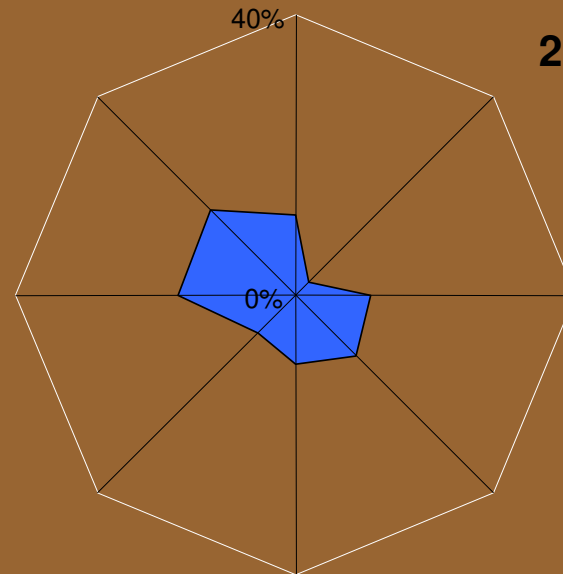
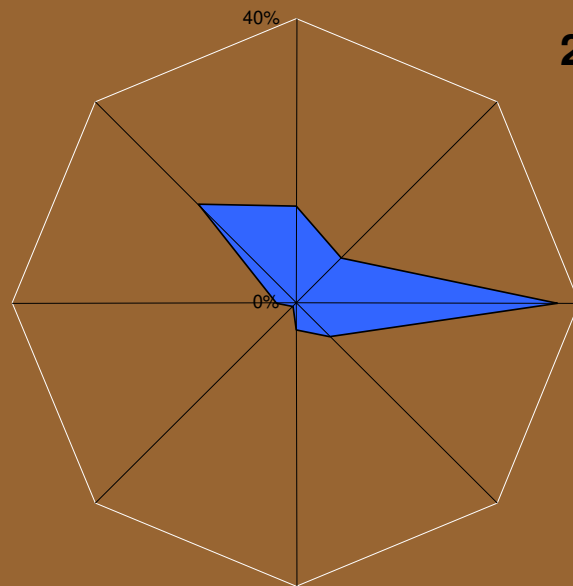
—●— нижняя    —■— средняя    —▲— верхняя





Уловистость феромонных ловушек  
в г. Екатеринбурге и его окрестностях в годы  
фоновой численности непарного шелкопряда

Годы учета	Лес	Пригород	Город
2010	777	237	205
2011	478	179	38
2012	116	46	16
2013	763	801	664



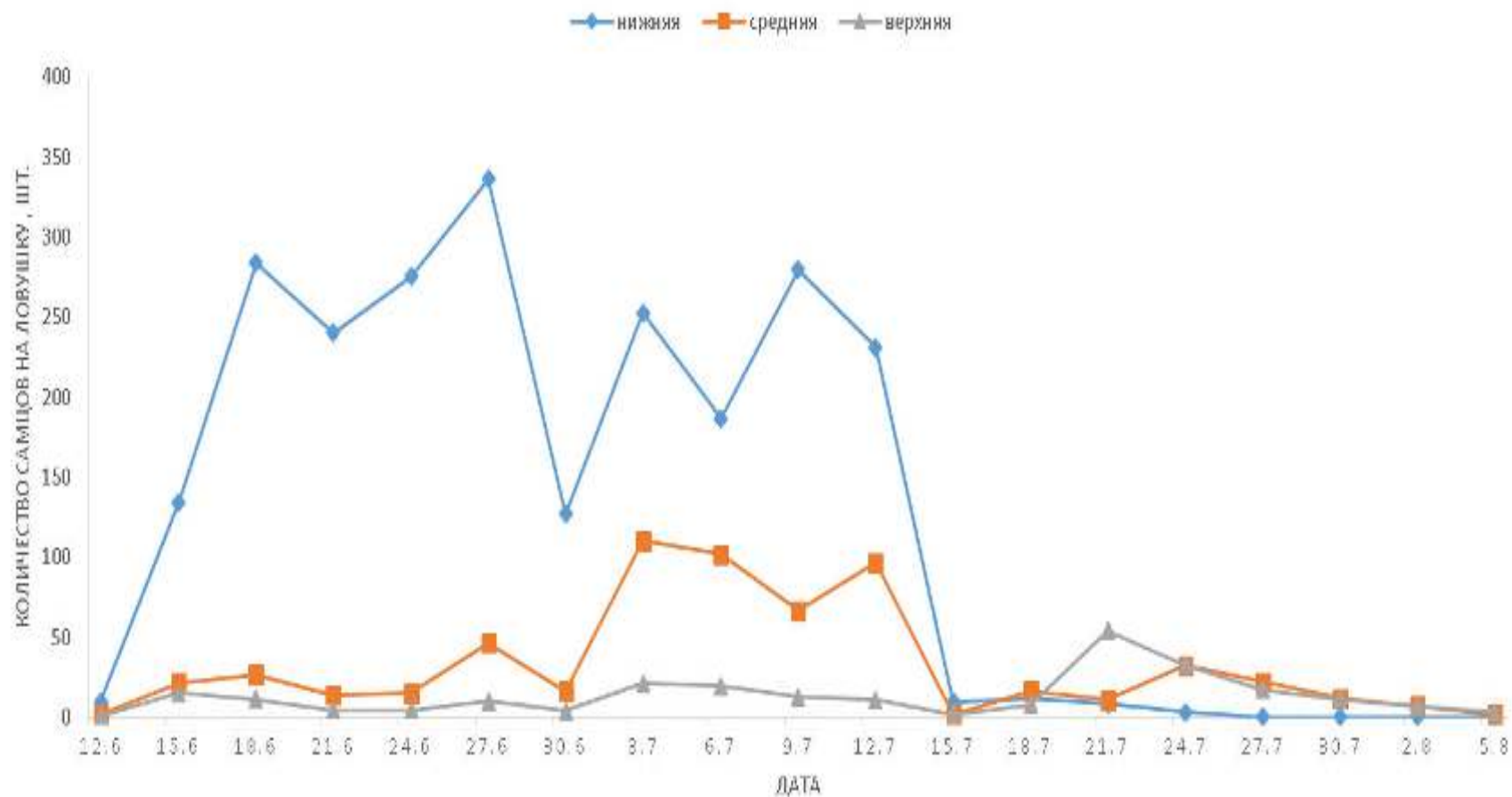
Роза ветров в период активного лёта



# Маршрут феромонного мониторинга



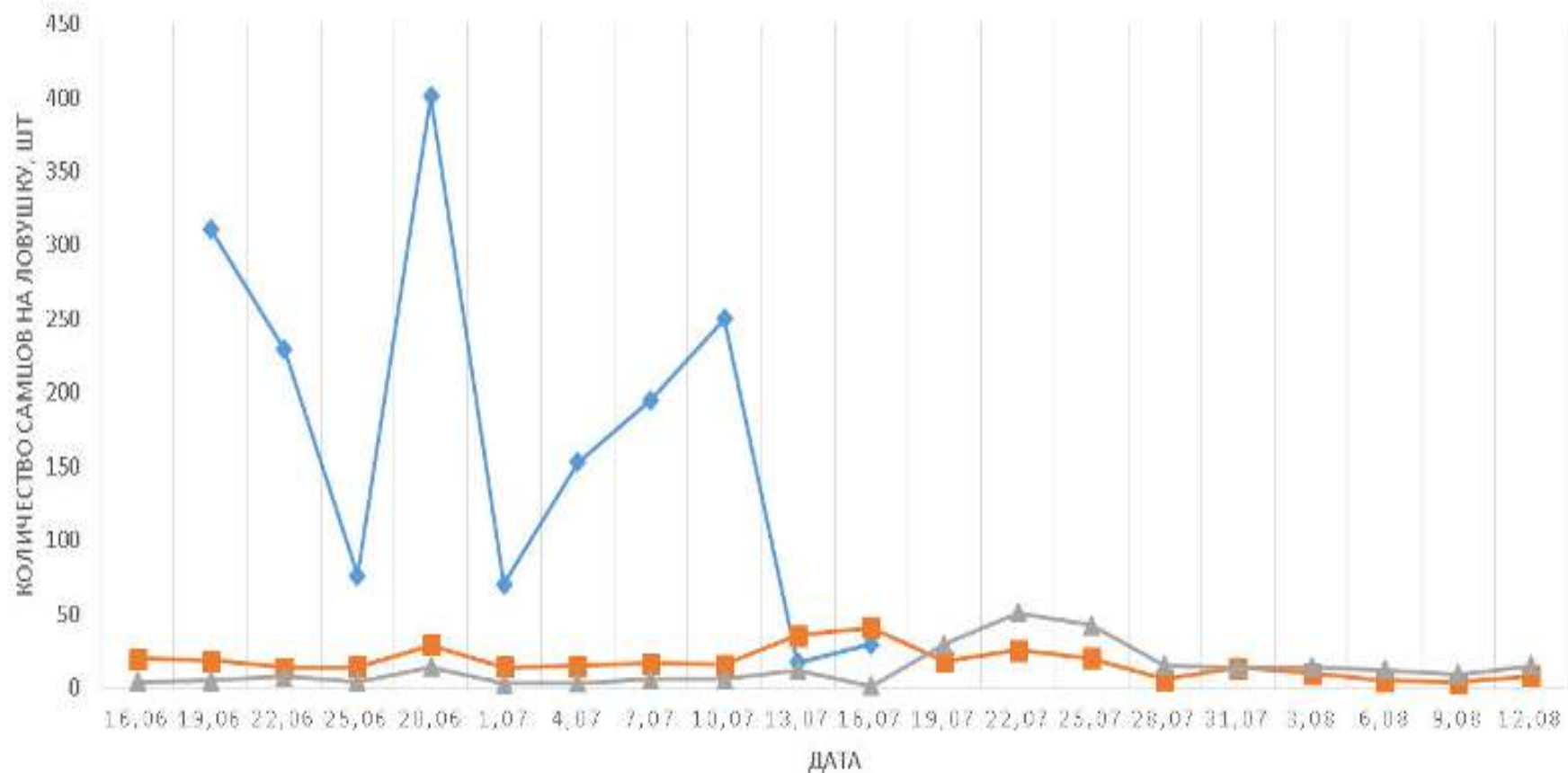
## ДИНАМИКА ОТЛОВА САМЦОВ НЕПАРНОГО ШЕЛКОПРЯДА В РАЗНЫХ ЗОНАХ ОРЕХОПЛОДОВЫХ НАСАЖДЕНИЙ ТОСКООЛ-АТИНСКОГО ЛЕСХОЗА В 2017 Г.



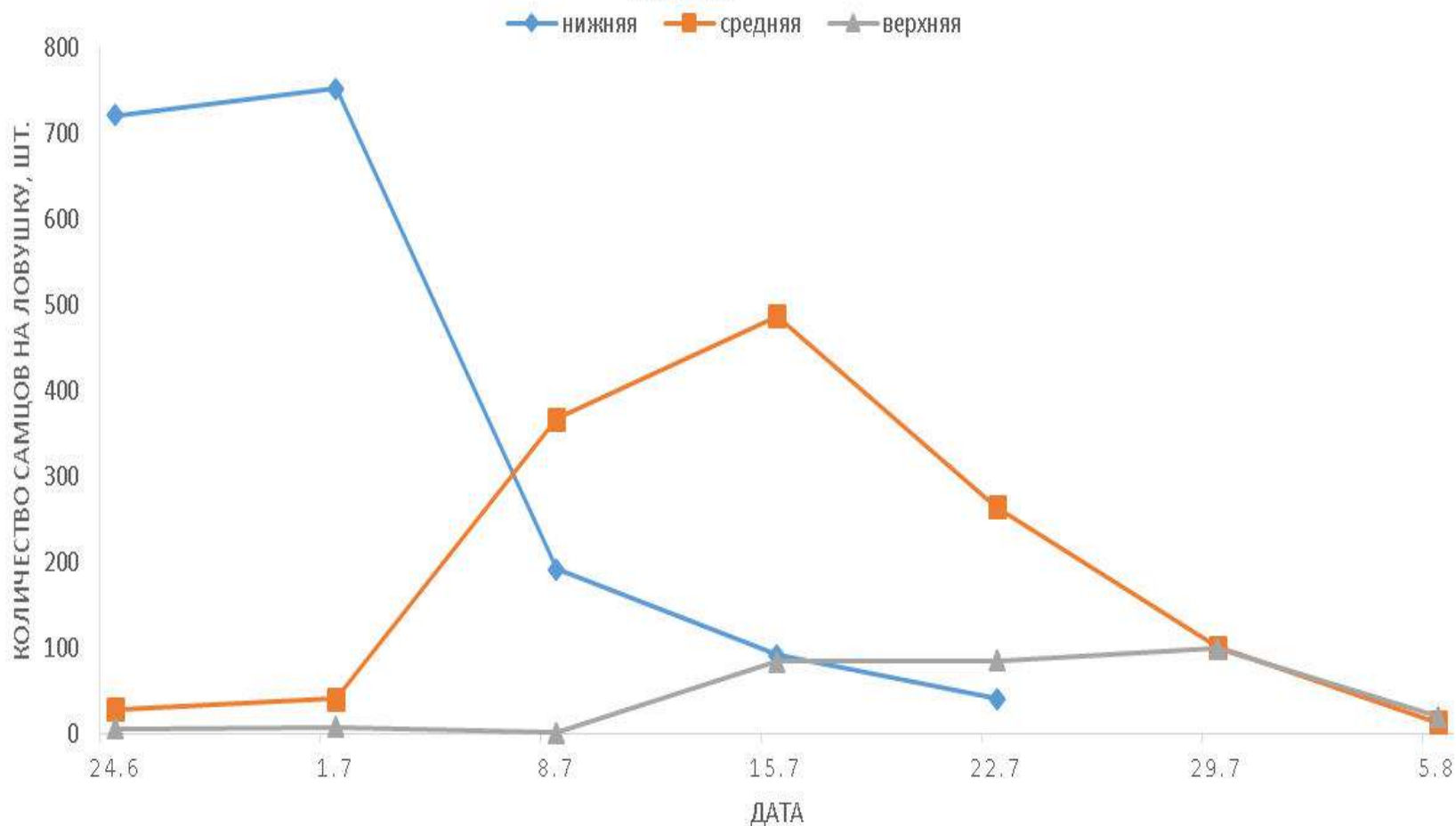


## ДИНАМИКА ОТЛОВА САМЦОВ НЕПАРНОГО ШЕЛКОПРЯДА В РАЗНЫХ ЗОНАХ ОРЕХОПЛОДОВЫХ НАСАЖДЕНИЙ ТОСКООЛ- АТИНСКОГО ЛЕСХОЗА В 2018 Г.

◆ низкая    ■ средняя    ▲ верхняя



## ДИНАМИКА ОТЛОВА САМЦОВ НЕПАРНОГО ШЕЛКОПРЯДА В РАЗНЫХ ЗОНАХ ОРЕХОПЛОДОВЫХ НАСАЖДЕНИЙ ТОСКООЛ-АТИНСКОГО ЛЕСХОЗА В 2019 Г.





# Выводы

1. При наличии устойчивых воздушных потоков расстояние между ловушками 2 км и менее приводит к значительному снижению объективности результатов мониторинга;
2. Изменение уловистости связано не с самим источником феромона, а с направленностью потока феромонного следа, регулируемого величиной и формой отверстий в ловушке.

Спасибо за внимание!

