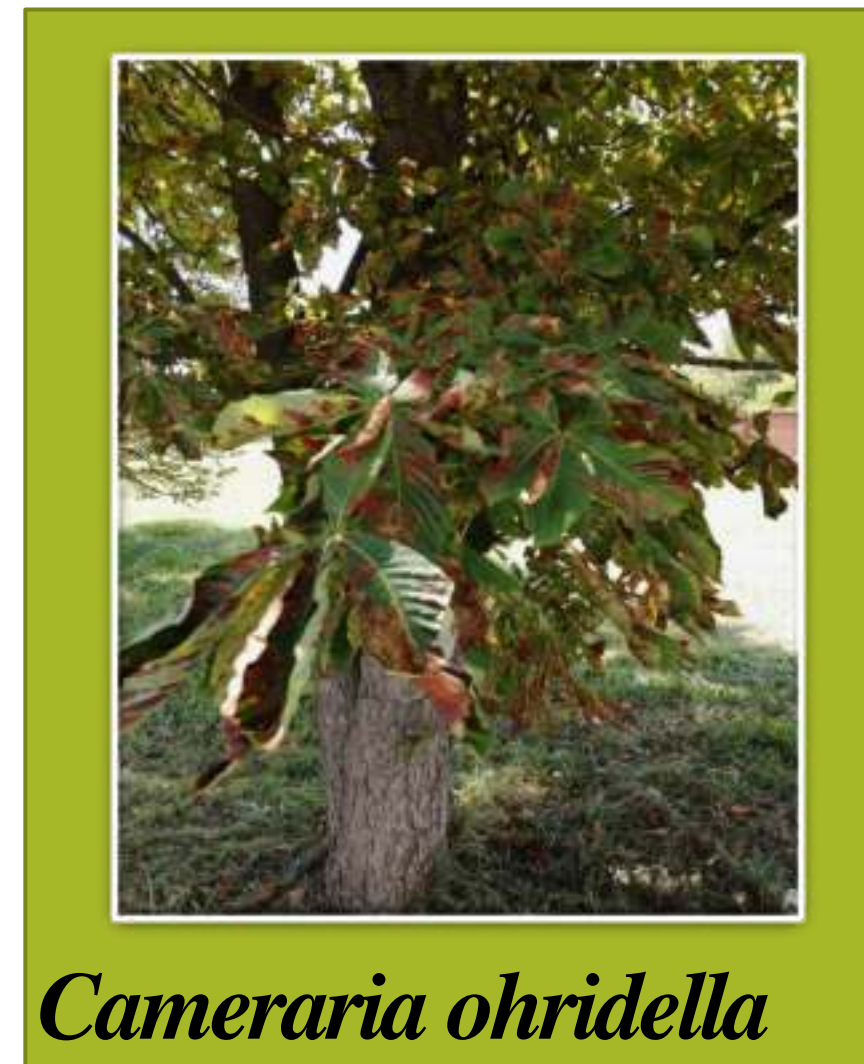




Некоторые дендрофильные насекомые – фитофаги в г. Краснодар
Абдрахманова А.С.



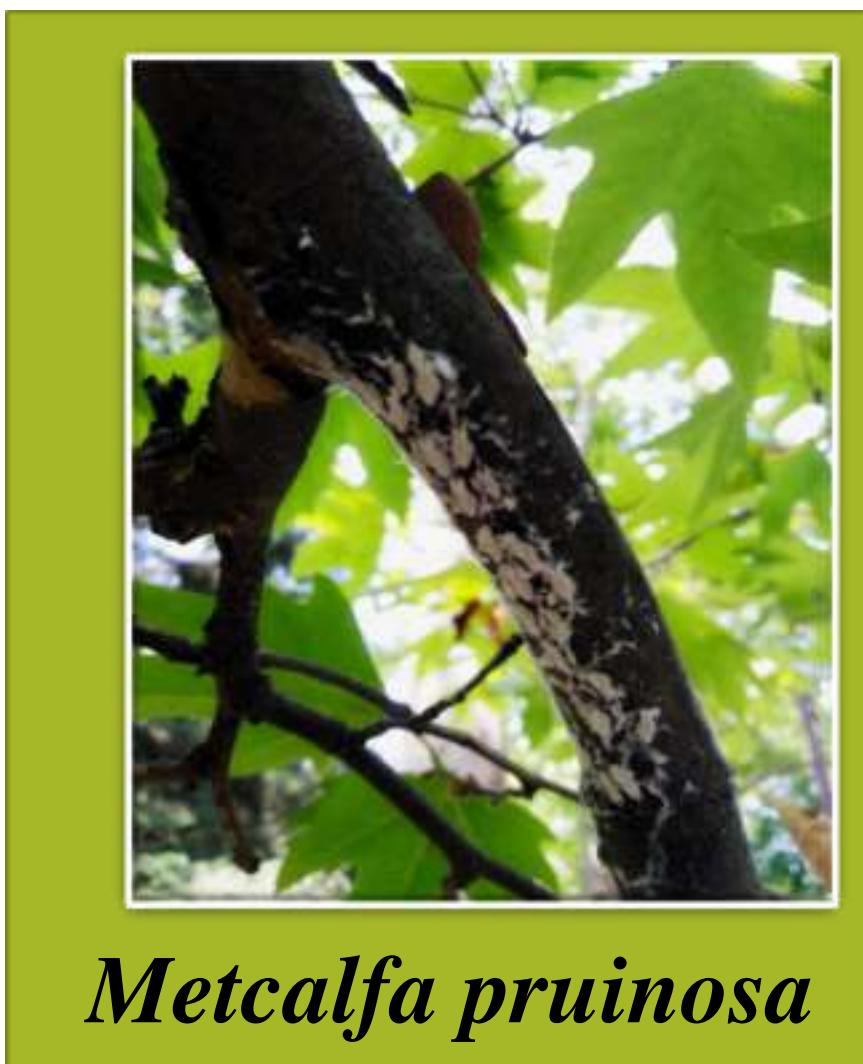
Cameraria ohridella



Halyomorpha halys



Corythucha arcuata



Metcalfa pruinosa



Cydalima perspectalis и её повреждение самшита



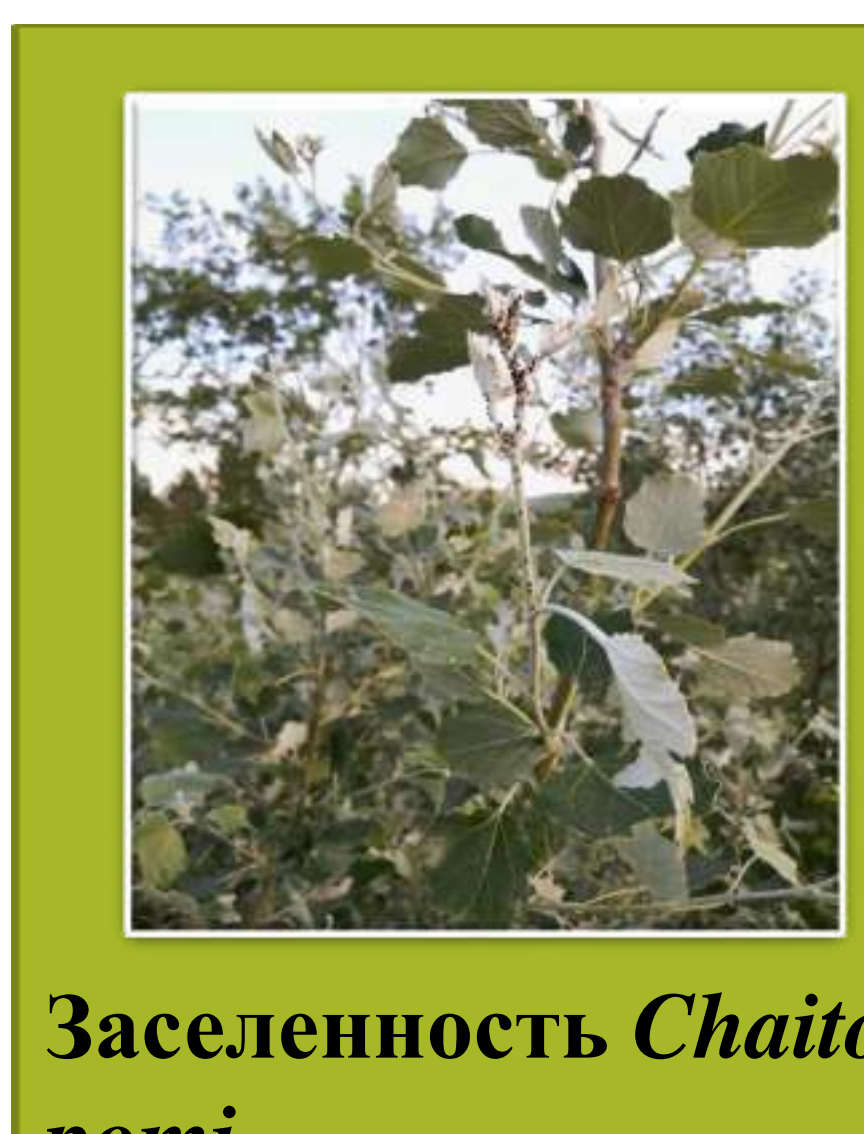
За два года наблюдений в Краснодаре наиболее заметной является вредоносность каштановой минирующей моли *Cameraria ohridella* Desh. et Dimic, который наносит большой ущерб декоративности конскому каштану *Aesculus hippocastanum* L. Были обнаружены особи мраморного клопа *Halyomorpha halys* Stal.; на платанах, дубах выявлено заселение клопом-кружевницей *Corythucha arcuata* Say и *Stephanitis pyri* Fabricius. Цикадка белая *Metcalfa pruinosa* Say наносила вред на самшите, платане, липе, сирени, бирючине. На самшите в мае выявлено заселение самшитовой огневкой *Cydalima perspectalis* Walker. Во второй декаде мая в период распускания почек на ясене отмечалось заселение деревьев черным ясеневым пилильщиком *Tomostethus nigritus* Fabricius. На хвойных породах выявлена заселенность еловой ложнощитовкой *Physokermes piceae* Schrank. Выявлено заселение тлями (Homoptera: Aphidoidea). Численность тлей сдерживали личинки и имаго божьих коровок (Coleoptera: Coccinellidae), златоглазки *Chrysoperla carnea* Stephens. Надо отметить, что они являются, несомненно, малой долей афидофагов.



Tomostethus nigritus



Physokermes piceae



Заселенность *Chaitophorus populeti* и *Aphis pomi*



Имаго кокцинеллиды и *Chrysoperla carnea*



Вредоносность платановой кружевницы *Corythucha ciliata* (Say, 1832) (Heteroptera: Tingidae) в Краснодаре
Собина А.Ю.

Кружевницей в Краснодаре заселены 95% платанов. Это довольно маленькое насекомое, длина тела составляет всего 3,3–3,7 мм. *Corythucha ciliate* питается соком листовой пластины платана восточного (*Platanus spp*), что в дальнейшем приводит к обесцвечиванию, а затем и преждевременно опадению листьев. В связи с этим теряется эстетический вид платановых насаждений.

Зимует платановая кружевница под отслаивающейся корой дерева или в листовом опаде в стадии имаго. Некоторые особи начинают выходить из зимовки в I декаде марта, массово они появляются – в I декаде мая, во II декаде мая начинается яйцекладка. В Краснодарском крае *C. ciliata* Say даёт 3 полных поколения в год. Максимальное общее количество личинок и имаго (73 экз./лист) приходится на I и II декады августа.

Естественными врагами *C. ciliata* являются хищные клопы *Arma custos* F. (Heteroptera: Pentatomidae) и *Orius majusculus* Reut. (Heteroptera: Anthocoridae).



Corythucha ciliata Say



Повреждение платана



Личинки и имаго *C. ciliata* Say



C. ciliata Say в 1 декаде августа



Во 2 декаде августа



Orius majusculus Reut.



Arma custos F.